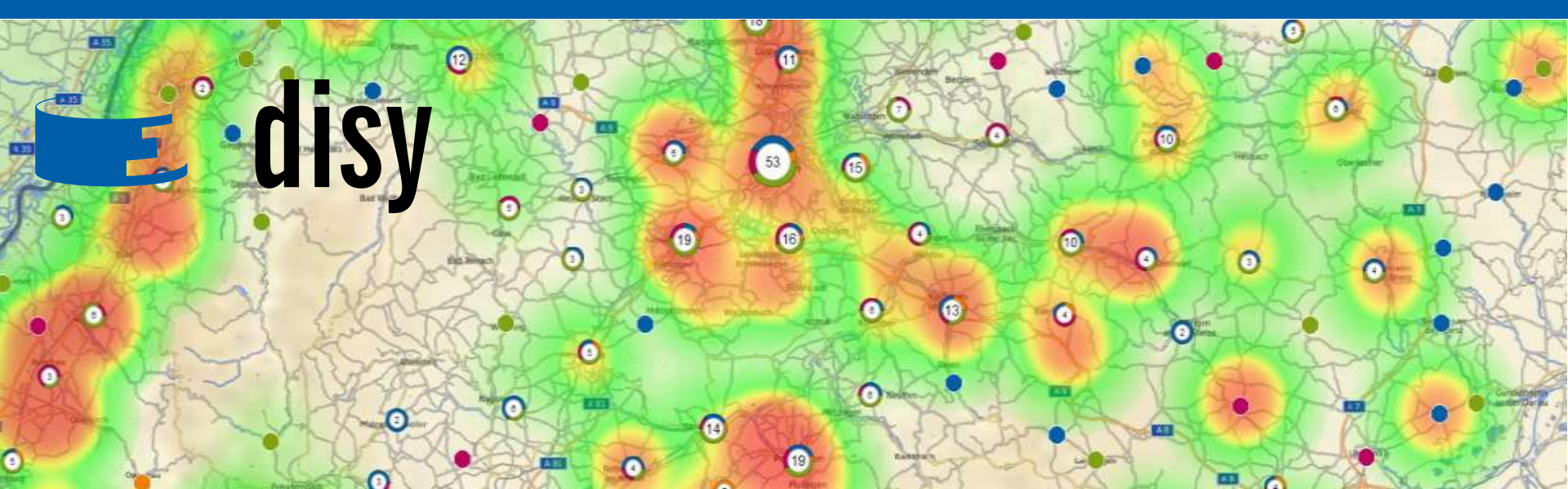




disy

**Wir verknüpfen die Daten von heute
mit den Möglichkeiten von morgen.**

Erkennen. Wissen. Weitergeben.



22. Europäischer Polizeikongress 2019

Polizist der Zukunft

Big Data bei der

Polizei

Dominik Kumer, Disy Informationssysteme GmbH

www.disy.net

**Mit (Geo)daten Wissen erschließen, visualisieren
und in Entscheidungsprozesse integrieren.**

Gründung 1997

Public Private Partnership (PPP)

IT-Region Karlsruhe

100 Mitarbeiter

**Informatiker, Ingenieure
und Fachexperten**

Stetige Entwicklung

**Mehr als 300 Behörden und Ämter auf
Bundes- und Landesebene setzen auf
Software und Services von Disy**



90% der Daten bleiben heute ungenutzt

Quelle: Lucidworks 2016

80% aller Informationen haben Raumbezug

- [CC-BY-SA 3.0](#)
Erwin Krauß

Ihre Fachsysteme

Unterstützen Sie in Ihrer täglichen Arbeit.



Viele Daten

Sind bereits im Haus vorhanden.



Ihre Aufgaben

Können Sie bewältigen.



LEGEND

St

Cadenza - smarte IT-Plattform für Sicherheitsbehörden

Erkennen. Wissen. Weitergeben.

Ansichten

Delikt

● Diebstahl (80)

● Einbruch (140)

● Raub (22)

● Kfz-Diebstahl (70)

Disy OSM-Germany (offline)

Disy Topography Lite (offline)

Objektinformationen

Klassifikation nach Delikten - Göttingen

Kreis	Göttingen
Klasse	Autohaus
Delikt	Kfz-Diebstahl
Schadensklasse T	≥50000 €
Schadenssumme	67.708
Tatazeit (Monat)	5
Tatazeit	20.05.2015
Tatleranzahl	1
Einbruchsweg	k.A.
Marke	Renault

🗺️ Karte zoomen

Cadenza – die effiziente Plattform für Datenanalyse, Reporting und GIS

- Crime-Reporting und Goe-Analysen als Querschnittsdienste des polizeilichen Informations- und Analysesystems
- Organisationsweit durchgängige Informationen mit Geobezug an jedem Arbeitsplatz
- Umfangreiche Analyse- und Filtermöglichkeiten
- Feingranulare Benutzer- und Rechteverwaltung mit Zugriffslogging

Cadenza-ANB Connector

Flexibel recherchieren – Netzwerke erkennen

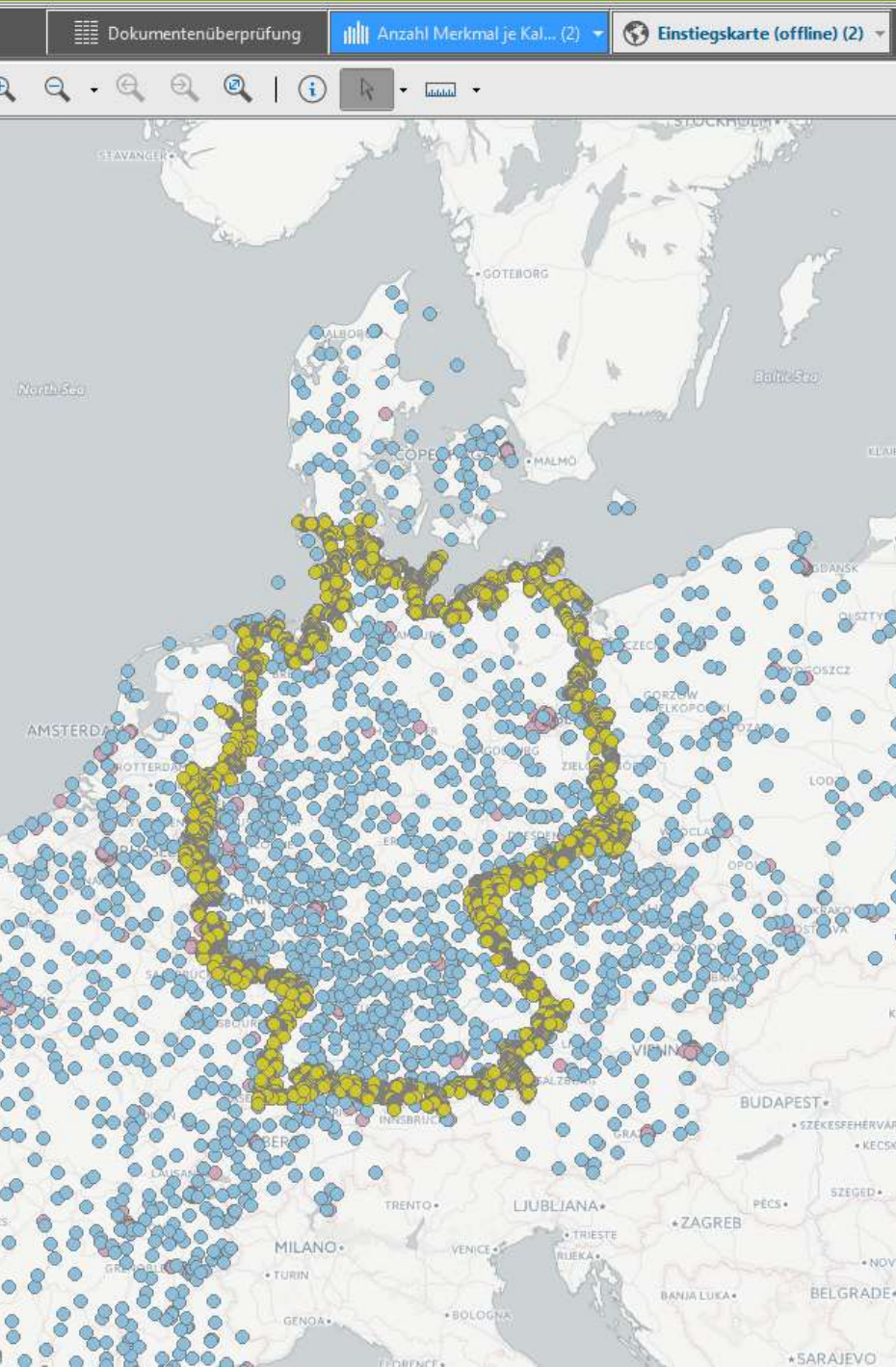
- Daten räumlich filtern.
- Fachliche Daten kombinieren.
- Datenbanken einfach anbinden.



Big Data

hat ein breites Spektrum

Daten, welche beispielsweise zu groß, zu komplex, zu schnelllebig oder zu schwach strukturiert sind, um sie mit manuellen und herkömmlichen Methoden der Datenverarbeitung auszuwerten.



Wo gibt es

bei der Polizei Szenarien?

Groß und schnelllebig:

- Verkehrsdaten, TKÜ
- GPS-Tracks von ...
- Verkehrs-, Kennzeichen-Überwachung
- Fahrzeugbewegungsdaten
- Überwachungskameras
- Ausweis- und Personenkontrollen
- Andocken an Social Media

Groß und schwach strukturiert:

- Unterlagen Dieselskandal

Wo helfen

wir unseren Kunden

Geo-Sensordaten:

- Unterstützung bei der Analyse von Geo-Sensordaten
- Geo Analytics wird immer wichtiger
- Betrachtung von Zeit und Raum bringt oft wesentliche Erkenntnisse

Vision Datahaus (Polizei 2020)

- Durchstrukturierte Dateninfrastruktur ist Grundvoraussetzung für die Ziele von Polizei 2020
- Zugriffswerkzeuge müssen komplexe Rechtstrukturen berücksichtigen

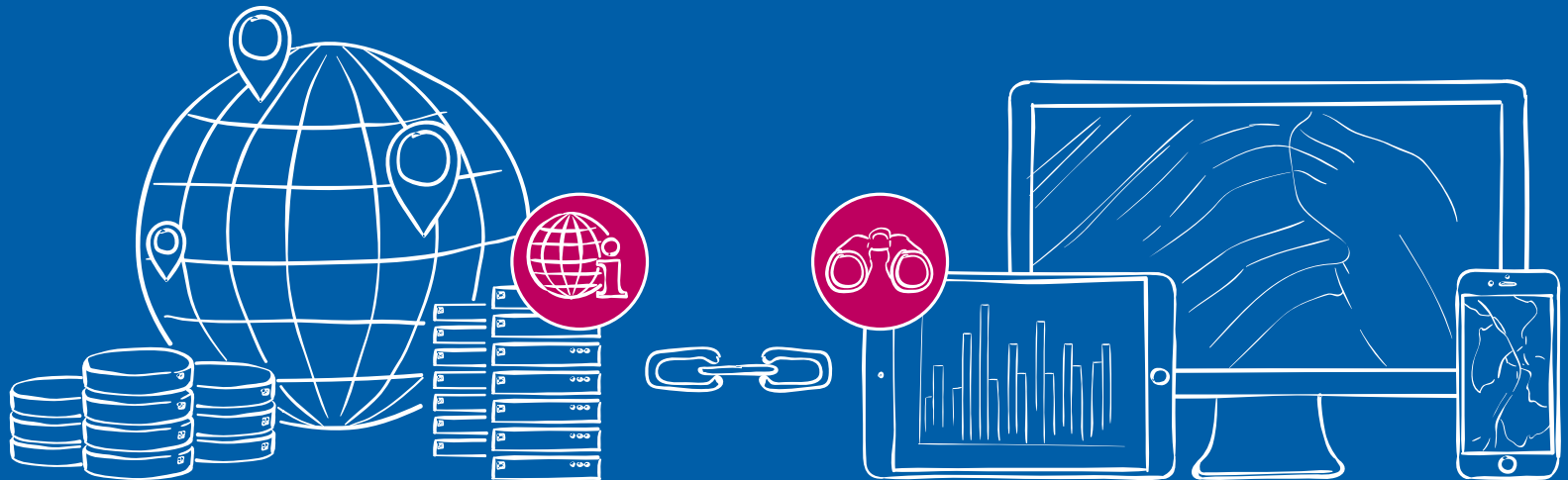


Unsere Sehnsucht für den Polizisten

- Einfacher Selfservice
- Schlanke, leichtgewichtige Oberfläche für alle Datenrecherchen
- Auch räumlich und/oder zeitliche Spezialauswertungen für jeden nutzbar

„Wenn du ein Schiff bauen willst, dann trommle nicht Männer zusammen, um Holz zu beschaffen, Aufgaben zu vergeben und die Arbeit einzuteilen, sondern lehre sie die Sehnsucht nach dem weiten, endlosen Meer.“
Quelle: Antoine de Saint-Exupéry

**Wir verknüpfen die Daten von heute
mit den Möglichkeiten von morgen.**



Vielen Dank! Sie finden uns am Stand C11

Dominik Kumer, Disy Informationssysteme GmbH Karlsruhe

+49 721 16006-257 / dominik.kumer@disy.net